

**Fra:** [eve@fmva.no](mailto:eve@fmva.no) [<mailto:eve@fmva.no>]

**Sendt:** 7. juni 2012 09:03

**Til:** [bjorn.larsen@nina.no](mailto:bjorn.larsen@nina.no); Rikstad Anton

**Kopi:** [pkf@fmva.no](mailto:pkf@fmva.no); Pål Alfred Larsen; [ksg@fmva.no](mailto:ksg@fmva.no); Ørnulf Haraldstad; [ehe@fmva.no](mailto:ehe@fmva.no); [atkr@fmva.no](mailto:atkr@fmva.no); [tod@fmva.no](mailto:tod@fmva.no); [esp@fmva.no](mailto:esp@fmva.no); Tor Punsvik

**Emne:** VS: Søk etter elvemusling i Vest-Agder

Hei

Einar Kleiven har leita etter elvemusling i Vest-Agder, nærare bestemt i nokre bekkar i Mandalselva og i Nesheimvassdraget på Lista.

Han fann ingen.

Med hilsen

**Edgar Vegge**

Senioringeniør

Fylkesmannen i Vest-Agder

Miljøvernavdelingen

tlf. 38 17 66 96 / mob. 988 49 416

[www.fylkesmannen.no/va](http://www.fylkesmannen.no/va)

[vestagder.miljostatus.no](http://vestagder.miljostatus.no)

**Fra:** [einar.kleiven@niva.no](mailto:einar.kleiven@niva.no) [<mailto:einar.kleiven@niva.no>]

**Sendt:** 6. juni 2012 15:56

**Til:** eve@

**Emne:** Søk etter elvemusling i VA

Hei Edgar!

Beklager at du ikkje har fått resultatet av søket etter elvemusling i Vest-Agder tidlegare. Åna (Nesheimvassdraget) i Farsund skapte problem for meg. Trass i at eg har vore der mange gonger, har det vore ugunstige forhold (stor vassføring, dårleg sikt).

Eg fann ikkje elvemuslingar eller spor etter dei undersøkte lokalitetane korkje i 2010 eller 2011.

Vedlagt oversendast oppsummering av søket med aktuelle kart.

Med vennleg helsing

Einar Kleiven

NIVA Sørlandsavdelingen

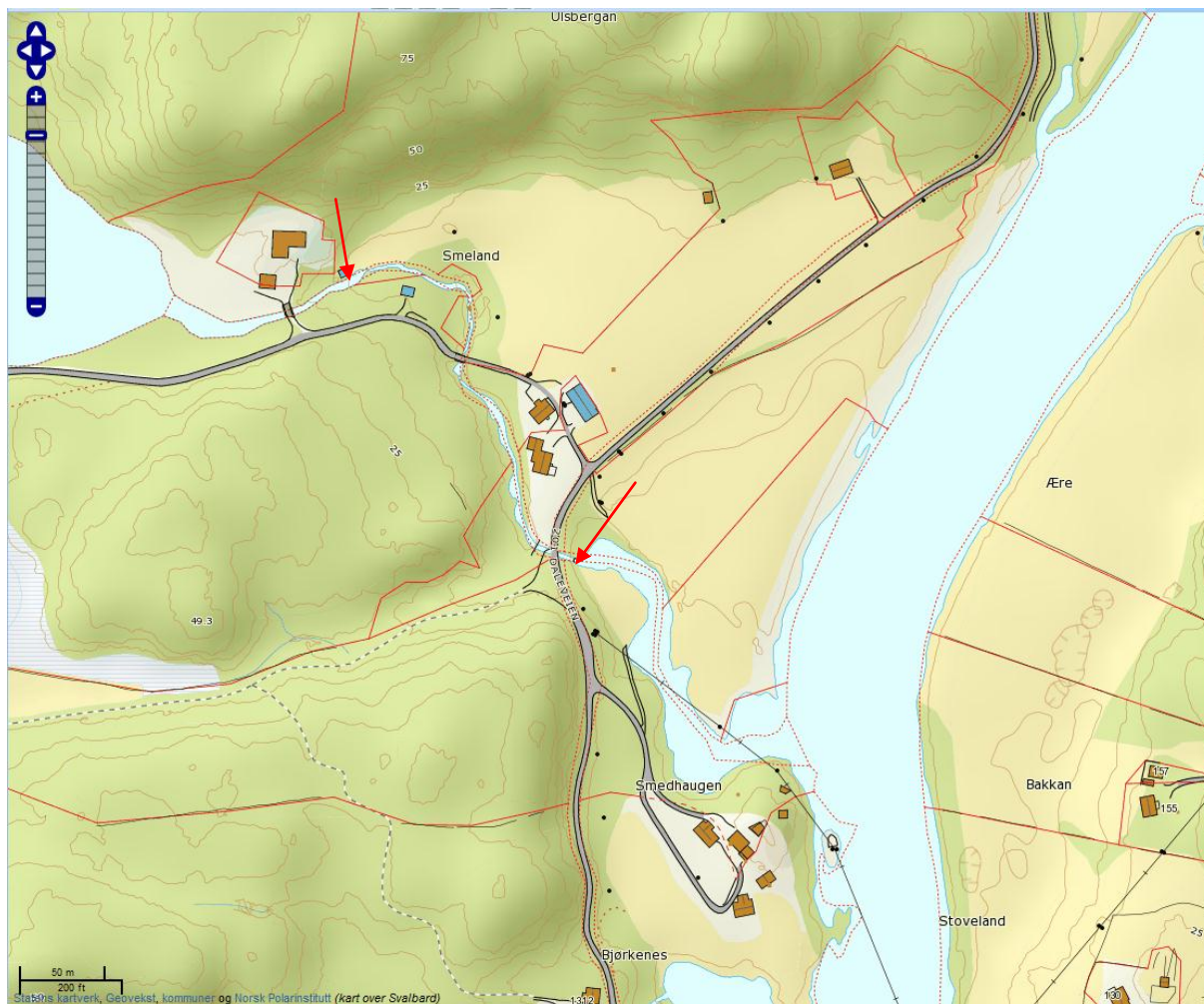
Jon Lilletuns vei 3

4879 Grimstad

Dir. tel. 98227763

# Notat om søk etter elvemusling i Vest-Agder

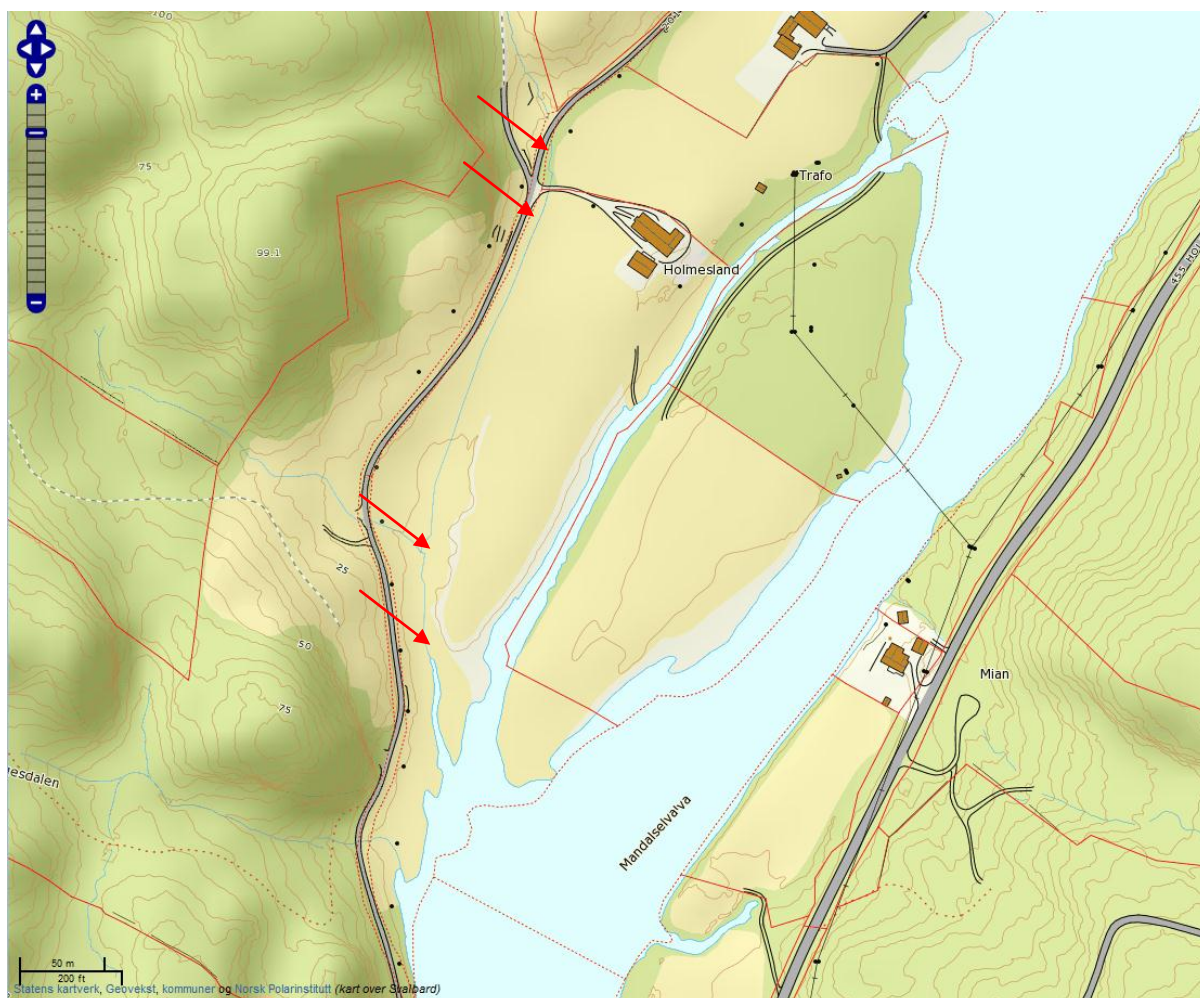
## Smelandsbekken



Undersøkt parti av Smelandsbekken.

<b>Smelandsbekken 2010</b>	
1. Funn av elvemusling	Nei
2. Strekning undersøkt	Undersøkt frå munningen i Mandalselva opp til bratt bekkeparti
3. Vassføring	Lita
4. Vegetasjon	Kantvegetasjon av lauvkratt
5. Substrat	Grov stein til grus
6. Synlege inngrep	Nei
7. Synlege utslipp	Nei
8. Karakterisering	Ein langstrakt kulp eigna for elvemusling. Men elles verkar bekken i dag mindre eigna
9. Merknad	

## «Holmeslandsbekken»



Observert parti av «Holmeslandsbekken».

<b>Holmeslandsbekken 2010</b>	
1. Funn av elvemusling	Nei
2. Strekning undersøkt	Ingen strekning å undersøkje (jf. neste)
3. Vassføring	Inga, berre eit sikl
4. Vegetasjon	Jorder (blandingsskog ovanfor vegen, der det er bratt)
5. Substrat	-
6. Synlege inngrep	For lengre tid sidan er bekkesiklet lagt i «røyr» under jorda
7. Synlege utslipp	Nei
8. Karakterisering	Siklet er ueigna for elevmusling
9. Merknad	Det har nok aldri funnest elvemusling her

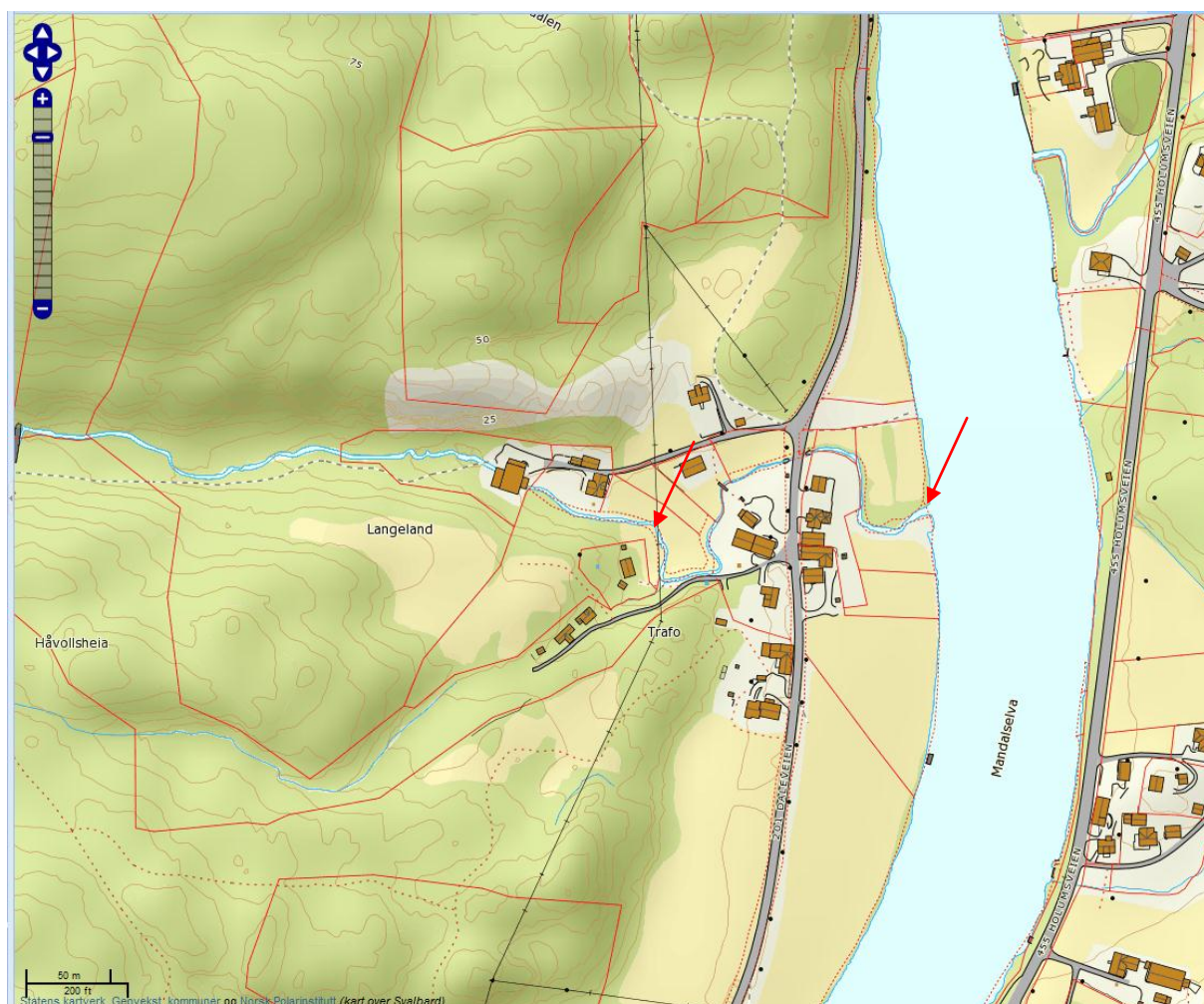
# Lindlandsbekken



Undersøkt parti av Lindlandsbekken

<b>Lindlandsbekken 2010</b>	
1. Funn av elvemusling	Nei
2. Strekning undersøkt	Undersøkt frå munningen i Mandalselva opp til myrområdet nedanfor Lindlandstjønna (jf. markering på kart)
3. Vassføring	Lita
4. Vegetasjon	Blandingsskog av lauvtre
5. Substrat	Grov stein til grus
6. Synlege inngrep	
7. Synlege utslipp	Dreneringsgrøft frå jordet på austersida
8. Karakterisering	Bekken verkar i dag lite eigna for elevmusling
9. Merknad	

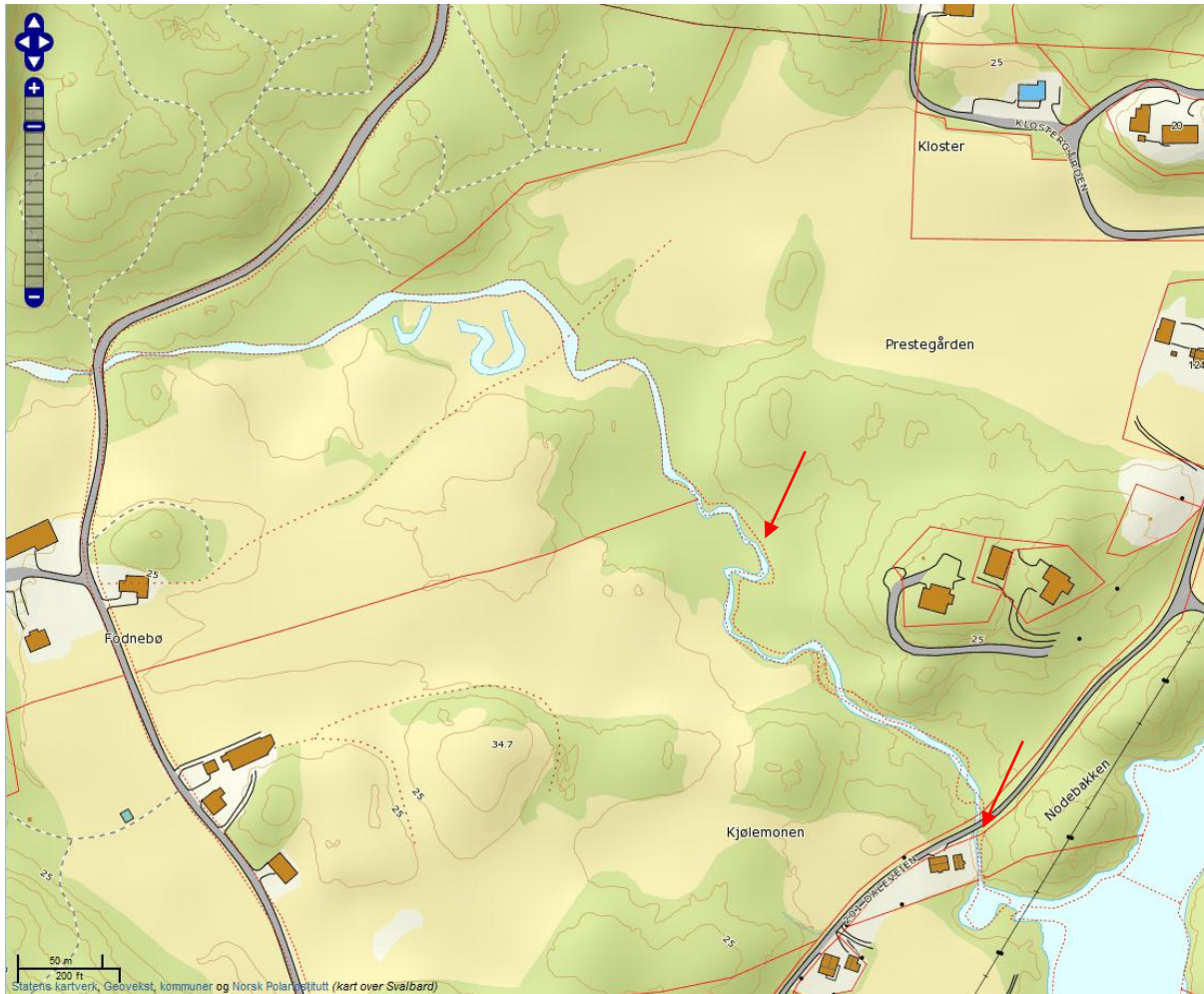
# Langlandsbekken/Moslandsbekken



Undersøkt parti av Langlandsbekken/Moslandsbekken

<b>Langlandsbekken/Moslandsbekken 2010</b>	
1. Funn av elvemusling	Nei
2. Strekning undersøkt	Som avmerka på kartet
3. Vassføring	Lita
4. Vegetasjon	Kantskog, vesentleg lauvskog med innslag av opent landskap
5. Substrat	Sand/grus med steinparti i blant
6. Synlege inngrep	Eldre murar
7. Synlege utslipp	Nei
8. Karakterisering	Med unntak av den ytre, korte delen verkar bekken i dag mindre eigna for elvemusling
9. Merknad	Ørekyte i kulpen mot Mandalselva

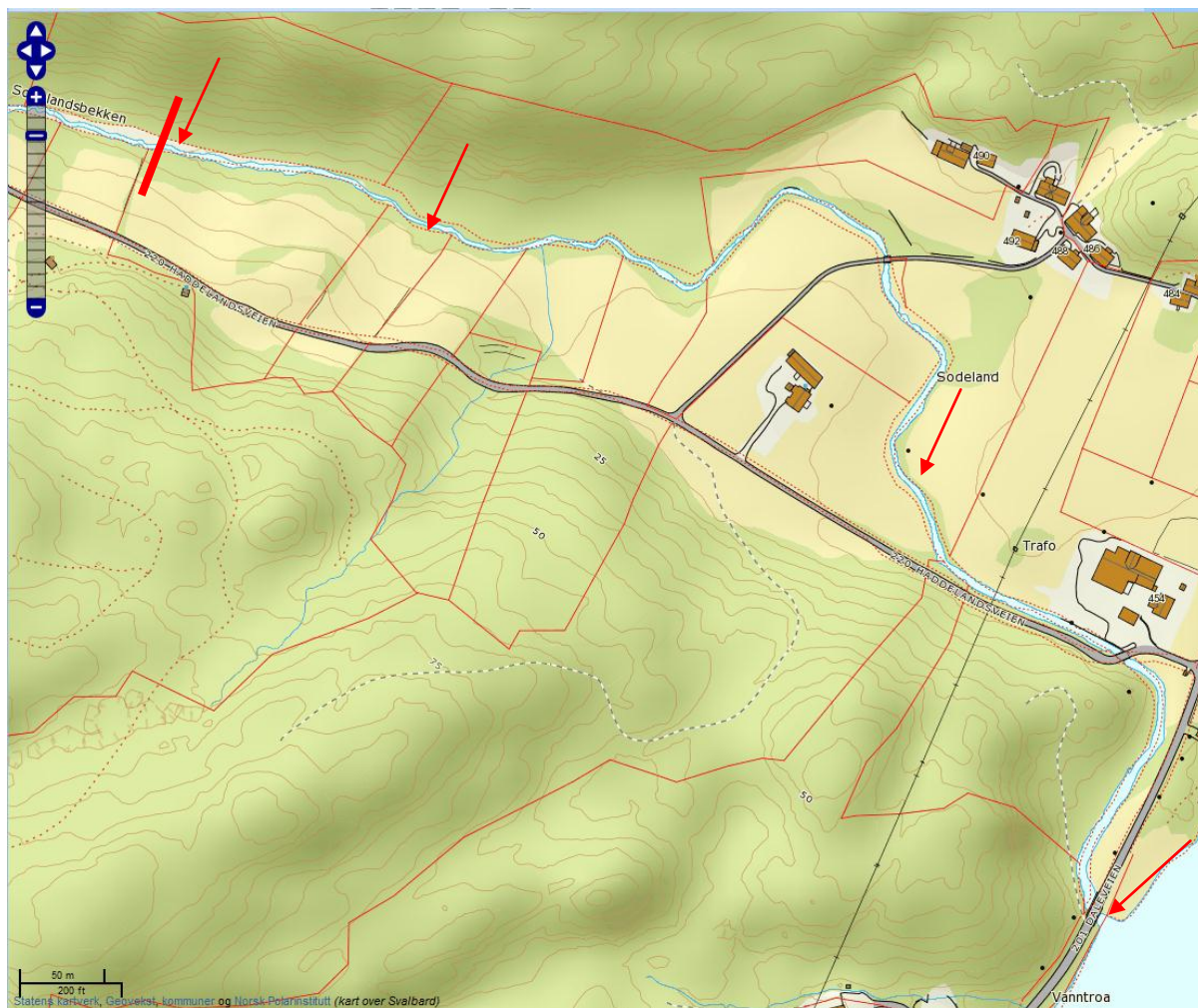
# Fodnebøbekken



Undersøkt parti av Fodnebøbekken

<b>Fodnebøbekken 2010</b>	
1. Funn av elvemusling	Nei
2. Strekning undersøkt	Undersøkt frå munningen i Mandalselva opp forbi det meandreande partiet (jf. markering på kart)
3. Vassføring	Lita
4. Vegetasjon	Granskog lengst ned, innslag av blandingskog av lauvtre lenger oppe
5. Substrat	Fint substrat lengst nede. Grov stein til grus lenger oppe
6. Synlege inngrep	Nei
7. Synlege utslipp	Nei
8. Karakterisering	Varierende bekk med omsyn til substrat
9. Merknad	Naturleg vandringshinder for fisk lengst nede ved brua

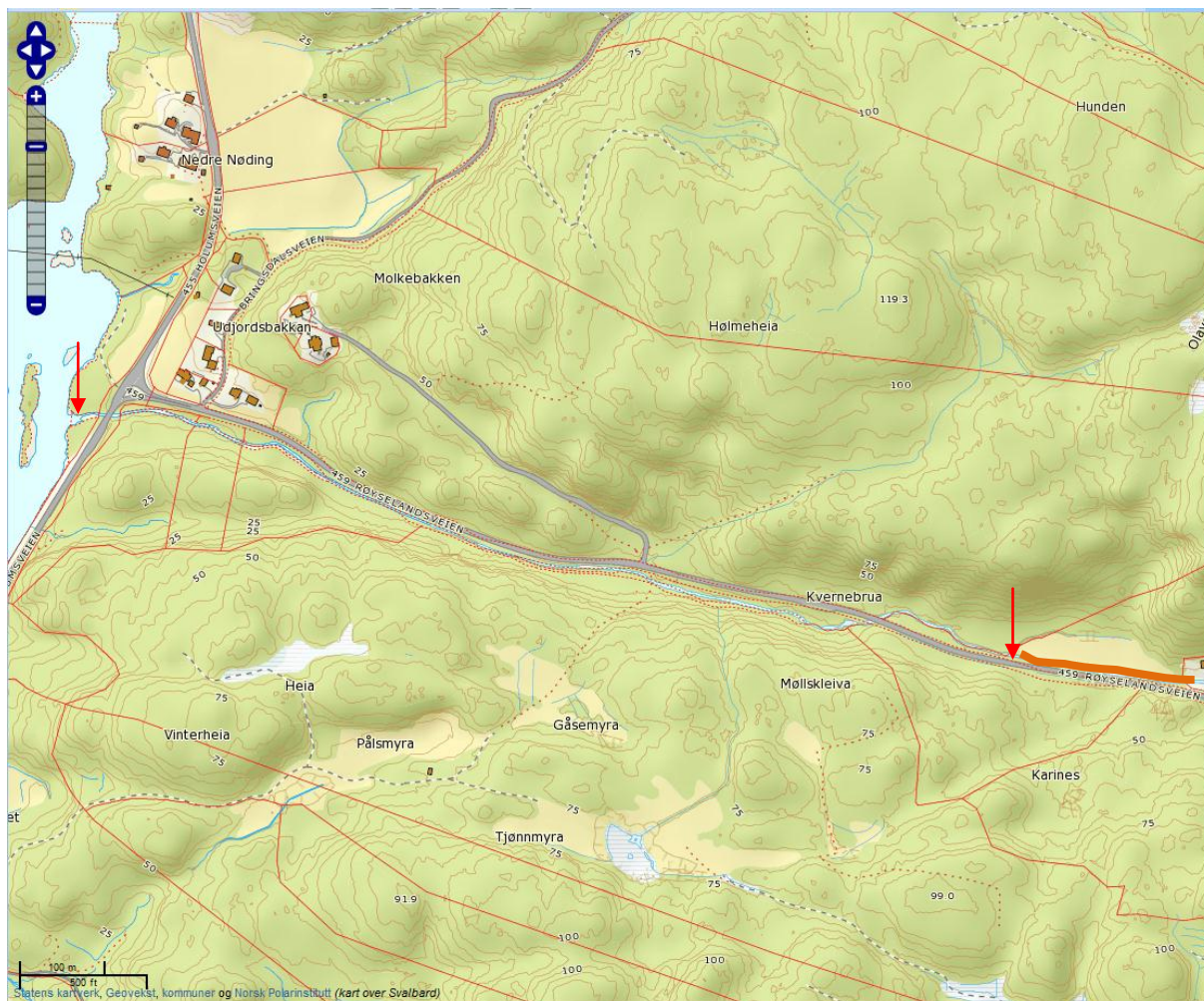
# Sodelandsbekken



Undersøkt parti av Sodelandsbekken. Raud strek er vandringshinder

<b>Sodelandsbekken 2010</b>	
1. Funn av elvemusling	Nei
2. Strekning undersøkt	Som avmerka på kartet
3. Vassføring	Lita
4. Vegetasjon	Utmark dyrka mark med kantvegetasjon og utmark
5. Substrat	Fint i nedre parti, altfor grovt i øvre delen
6. Synlege inngrep	Ingen
7. Synlege utslipp	Nei
8. Karakterisering	Svært lite sand og grus
9. Merknad	

# Røyslandsbekken



Undersøkt parti av Røyslandsbekken. Strekning merka med oransje strek var nygrøfta.

<b>Røyslandsbekken 2010</b>	
1. Funn av elvemusling	Nei
2. Strekning undersøkt	Undersøkt frå munningen i Mandalselva opp til dei flate jordene (jf. markering på kartet). Brukte delvis lykt pga. tett vegetasjon
3. Vassføring	Lita
4. Vegetasjon	I nedre delen overfor vegen er det overgrodd med blandingskog
5. Substrat	Grov stein opp til jordene, der det flatar ut ved enden av jordene (jf. pkt. 5)
6. Synlege inngrep	Det var nygravd i bekken for å reinske opp i vegetasjonen pga. gjengroing
7. Synlege utslipp	Ingen
8. Karakterisering	Bekken verkar i dag lite eigna for elevmusling
9. Merknad	Tala med ein eldre kar på den øvste garden. Han kjende ikkje til elvemusling i bekken



# Løgan, Nesheimvassdraget



Undersøkt parti av Løgan, Nesheimvassdraget

<b>Løgan, Nesheimvassdraget 2010/2011</b>	
1. Funn av elvemusling	Nei
2. Strekning undersøkt	Undersøkt der det er fast botn ovanfor ungdomsskule og opp til øvre delen av sentrum (jf. markering på kartet)
3. Vassføring	Lita
4. Vegetasjon	I nedre halvdel overgrodd med skog og buskas. Det var difor naudsynt å undersøkje vassdraget på våren før lauvsprett. Det vart gjort tidleg i mai 2011.
5. Substrat	Stein og grus på øvre delen og jamt over grus ned til om lag ungdomsskulen. Deretter mudderaktig
6. Synlege inngrep	Delsiv forstøtningsmurar i sentrum
7. Synlege utslipp	Ingen observerte
8. Karakterisering	Manglar eigna kulpar
9. Merknad	

# Åna, Nesheimvassdraget



Observert parti av Åna, Nesheimvassdraget

<b>Løgan, Nesheimvassdraget 2010/2011</b>	
1. Funn av elvemusling	Nei
2. Strekning undersøkt	Har besøkt ho fleire gonger, men lite undersøkt pga. av dårleg sikt/vind
3. Vassføring	Lita/stor
4. Vegetasjon	Delvis kantvegetasjon
5. Substrat	Fast grunn med mudderaktig overflate?
6. Synlege inngrep	Utretta
7. Synlege utslipp	Ingen observerte
8. Karakterisering	Manglar naturlege kulpar
9. Merknad	