

NORGES LAND OG FOLK

TOPOGRAFISK-STATISTISK BESKREVET

IX

NEDENES AMT



KRISTIANIA
FORLAGT AF H. ASCHEHOUG & CO. (W. NYGAARD)
1904



TOPOGRAFISK-STATISTISK

BESKRIVELSE

OVER

NEDENES AMT

ANDEN DEL

BYERNE OG HERREDERNE

EFTER OFFENTLIG FORANSTALTNING

UDGIVET VED

AMUND HELLAND



KRISTIANIA
FORLAGT AF H. ASCHEHOUG & CO. (W. NYGAARD)
1904

620 s.

1290

	Km. ²
Hvaletjern	0.1
34 smaaande	2.5
Samlet areal af ferskvand	11.2

Desuden er hoiden maalt paa disse vande:

	M. o. h.		M. o. h.
Aabuvatn	229	Morkelivatn	163
Askeraatjern	222	Ramssetjern	270
Fiskelovvatn	63	Risvatn	98
Fjeldvatn, vestre	61	Spjodevatn	179
Fjeldvatn, østre	46	Steinsvatn (paa grændsen mod Landvig)	205
Hundlandsvatn (paa grænd- sen mod Landvig)	184	Steinsvatn, vestre	208
Kjøntveidtjern, nedre	219	Tovdalselven ved Aabaal	19
Kjøntveidtjern, øvre	241	Veraastjern	188
Klevetjern	153		

I vandene og elvene er aal, sik, orret, abbor og lidt laks i *Tovdalselven*.

I de bække, som falder i Bærsjøvatn, er der perlemuslinger.

Paa heierne er jordsmonnet mest muldjord paa grus samt myr.

I Tovdalens øvre og nordøstre del er sandblandet muldjord, i dens nedre og vestre del er hovedsagelig sandblandet ler.

Den dyrkbare mark ligger mest i Tovdal.

Paa heierne er der endel dyrkbar mark, mest i den midtre del af *Haabbestandsheia*.

Aralet er saaledes udnyttet:

Ager	2.2 km. ²
Eng	5.3 »
Ager og eng	7.5 km. ²
Skog	200.0 »
Udmark, indsjoer, snauffjeld, myr	30.5 »
	238.0 km. ²

Udsæd og avl pr. maal samt foldighed i Birkenes:

	Udsæd pr. maal.	Avl pr. maal.	Foldighed.
Hvede	30 liter	240 liter	8
Rug	30 »	210 »	8
Byg	55	330 .	6

	Udsæd pr. maal.	Avl pr. maal.	Foldighed.
Havre	60 liter	480 liter	8
Poteter	350 »	2 800 »	8
Græsfrø	3 kg.	320 kg. ho.	

Der er nogen avl af engfrø.

Brugen af forbedrede maskiner og redskaber er bleven almindeligere.

Dyrkning af kunstig eng og tilførsel af gjødningsstoffer er almindeligere.

Herredsstyrelsen har anslaaet værdien af 1 maal jord i Birkenes herred til 150 kr. og omkostningerne ved oprydningen af samme til 80 kr.

Større udyrkede strækninger, skikkede for dyrkning, findes fornemlig paa heierne og bestaar især af myr og tildels muldjord paa sand- og grusbund.

Hjemmehavnene er tilstrækkelige. Paa heierne er en del udslaatter.

Kreaturhold samt fjærkræ i Birkenes herred:

	1890.	1900.
Heste	145	153
Storfæ	1 154	958
Faar	976	544
Gjeter	14	60
Svin	28	115
Høns	744	1 351
Bikuber	—	42

Kvæget er for størstedelen stodegent, paa enkelte steder dog blandet med telemarks- og lyngdalsrace.

Heste kjøbes for bygdens forsyning.

Salg af kjød og fleck er ringe.

Melkeproduktionen er tiltaget noget, men der sælges lidt melk. Noget smør sælges.

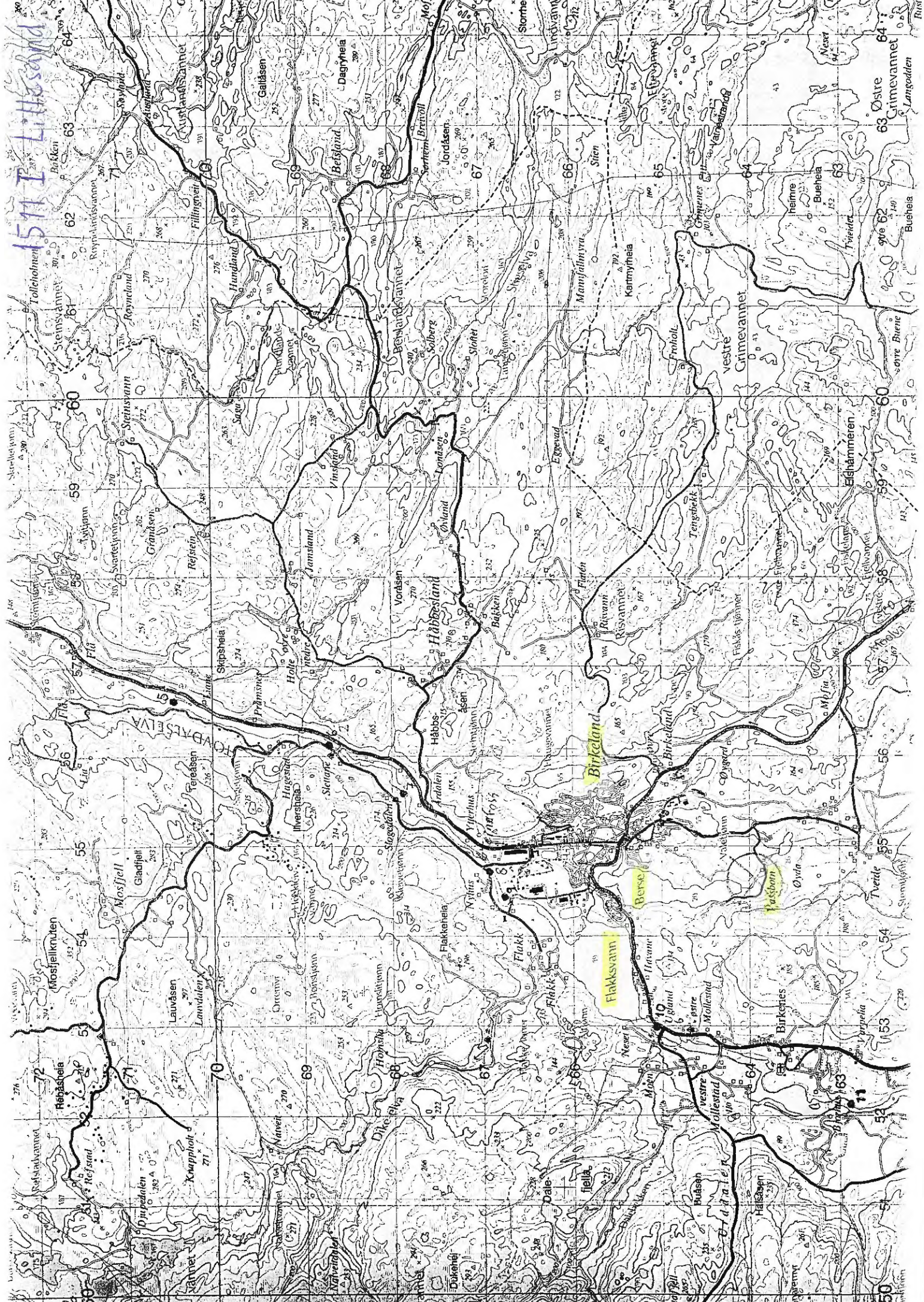
Skog. Skøgen er meget væksterlig og bestaar især af furu, gran og noget løvskog.

Af træer vokser i herredet fornemmelig furu og gran, desuden øk, birk, asp, rogn, selje, ask, løn og ør.

Birkenes herred har gode skøge.

Skogens dimensioner er gaaet meget tilbage.

Herredets skøge leverer meget større salgslast (sagtømmer og anden større rundlast) og noget smaatømmer (props, sliberilast og lignende).



15717 LITHSAND

Topographic map showing terrain contours, roads, and place names. Key locations include Mosjøen, Børso, Flaksvann, Birkeland, and various smaller settlements and farms. A grid of latitude and longitude lines is overlaid on the map.

50

51

52

53

54

55

56

57

58

59

60

61

62

63

64

65

66

67

68

69

70

71

72

73

74

75

76

77

78

79

80

81

82

83

84

85

86

87

88

89

90

91

92

93

94

95

96

97

98

99

100

101

102

103

104

105

106

107

108

109

110

111

112

113

114

115

116

117

118

119

120

121

122

123

124

125

126

127

128

129

130

131

132

133

134

135

136

137

138

139

140

141

142

143

144

145

146

147

148

149

150

151

152

153

154

155

156

157

158

159

160

161

162

163

164

165

166

167

168

169

170

171

172

173

174

175

176

177

178

179

180

181

182

183

184

185

186

187

188

189

190

191

192

193

194

195

196

197

198

199

200

201

202

203

204

205

206

207

208

209

210

211

212

213

214

215

216

217

218

219

220

221

222

223

224

225

226

227

228

229

230

231

232

233

234

235

236

237

238

239

240

241

242

243

244

245

246

247

248

249

250

251

252

253

254

255

256

257

258

259

260

261

262

263

264

265

266

267

268

269

270

271

272

273

274

275

276

277

278

279

280

281

282

283

284

285

286

287

288

289

290

291

292

293

294

295

296

297

298

299

300

301

302

303

304

305

306

307

308

309

310

311

312

313

314

315

316

317

318

319

320

321

322

323

324

325

326

327

328

329

330

331

332

333

334

335

336

337

338

339

340

341

342

343

344

345

346

347

348

349

350

351

352

353

354

355

356

357

358

359

360

361

362

363

364

365

366

367

368

369

370

371

372

373

374

375

376

377

378

379

380

381

382

383

384

385

386

387

388

389

390

391

392

393

394

395

396

397