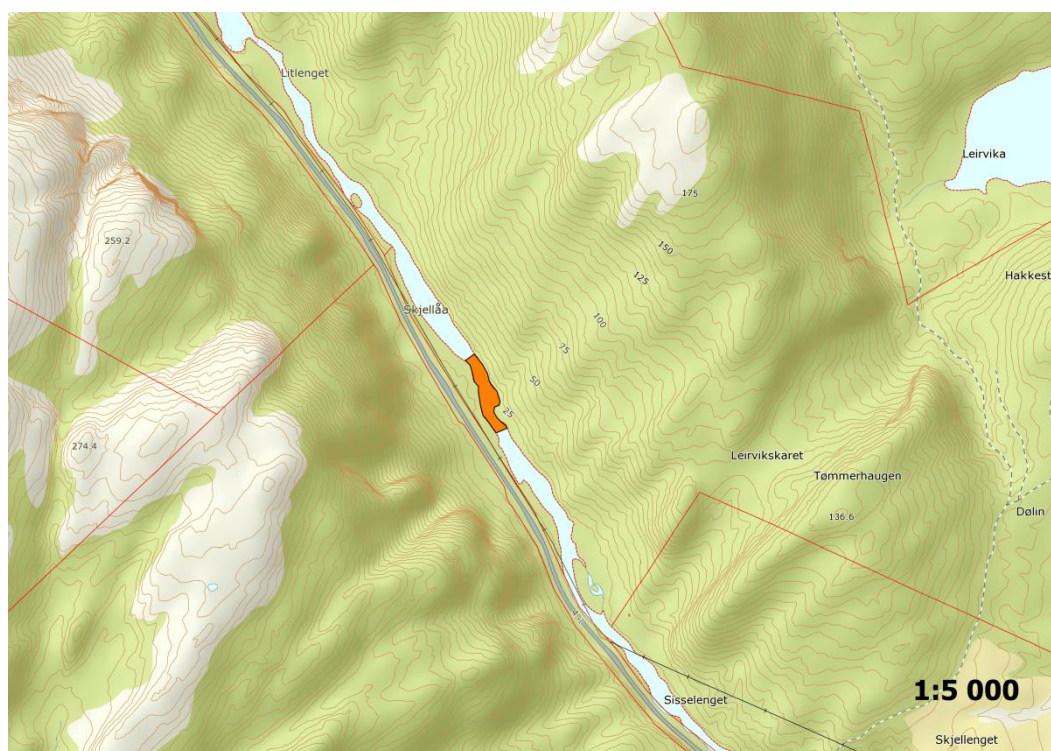


Skjellåa, Storelva, Svartvasselva, Lennaelva, Beingårdselva i Flatanger kommune. Notat - Einar Nilsen. Steinkjer 24.07.2016

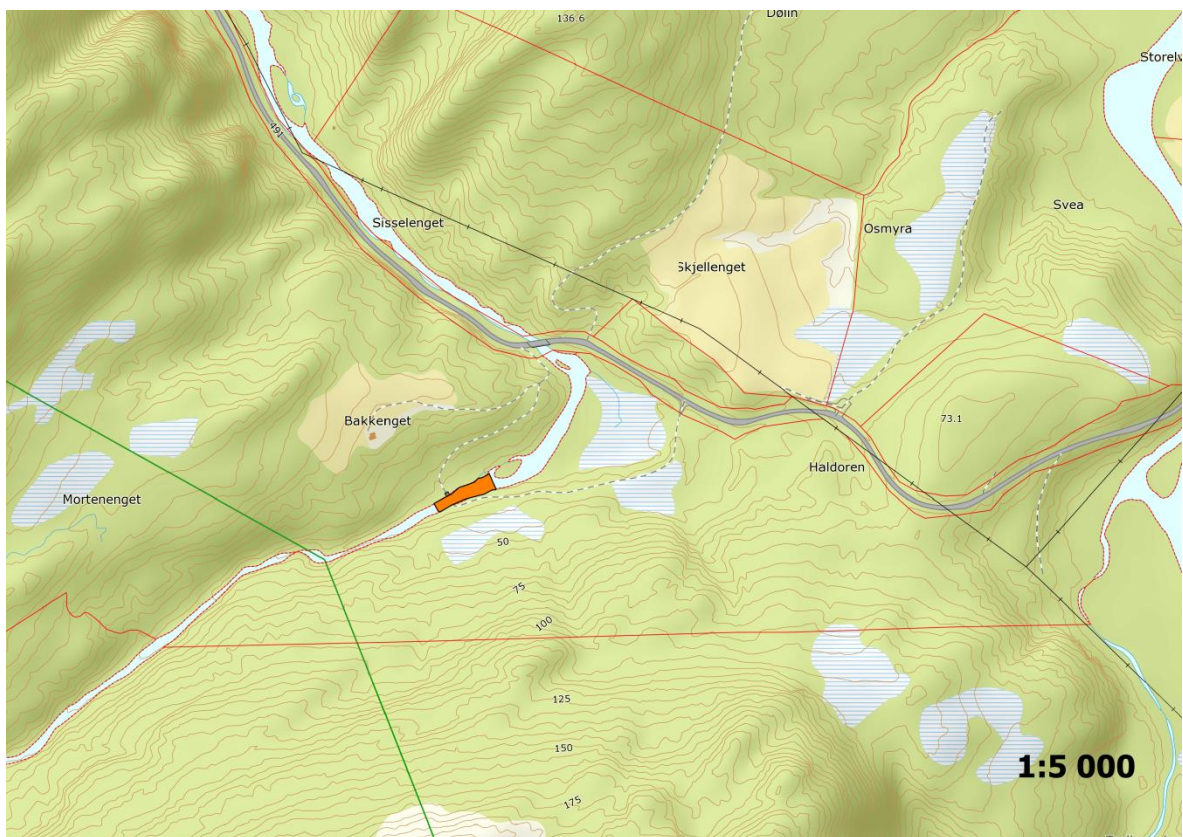
Seks partier i fem forskjellige elver i Flatanger ble undersøkt 22.juli 2016. Det var gode søkeforhold, med liten vannføring og god sikt i alle elvene. Det ble ikke påvist elvemusling i noen av de undersøkte partiene. I Skjellåa (Se «Kart 1») ble det funnet mange rester etter marine skjell, noe som trolig er opphavet til navnet «Skjellåa». Vedlagt er kart over de undersøkte strekningene, og noen bilder.



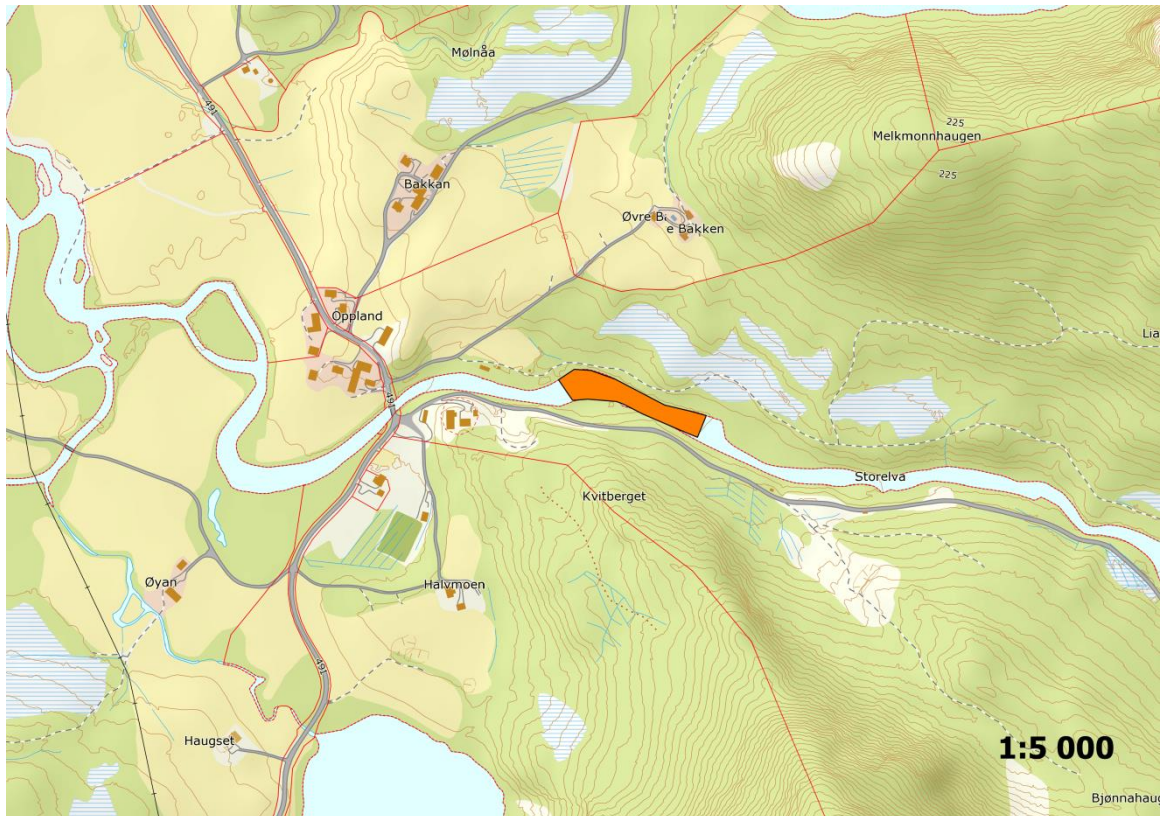
Kart 1: Skjellåa. Her ble det funnet rester etter marine skjell.



Bilde 1: Marine skjell fra Skjellåa.



Kart 2: Skjellåa. Et parti lenger oppstrøms i elva, ble undersøkt uten funn.



Kart 3: Storelva.



Bilde 2: Storelva. Det var liten vannføring i elva, og strekningen var lite egnet for elvemusling. Sjekket men ikke funn.



Kart 4: Svartvasselva. Liten vannføring og en del algevekst i elva. Ca. 200 meter av elva ble sjekket uten funn.



Kart 5: Lennaelva. 250 meter av elva ble undersøkt uten funn.



Kart 6: Beingårdselva. Et liten strekning ved bru over elva, ble sjekket uten funn.