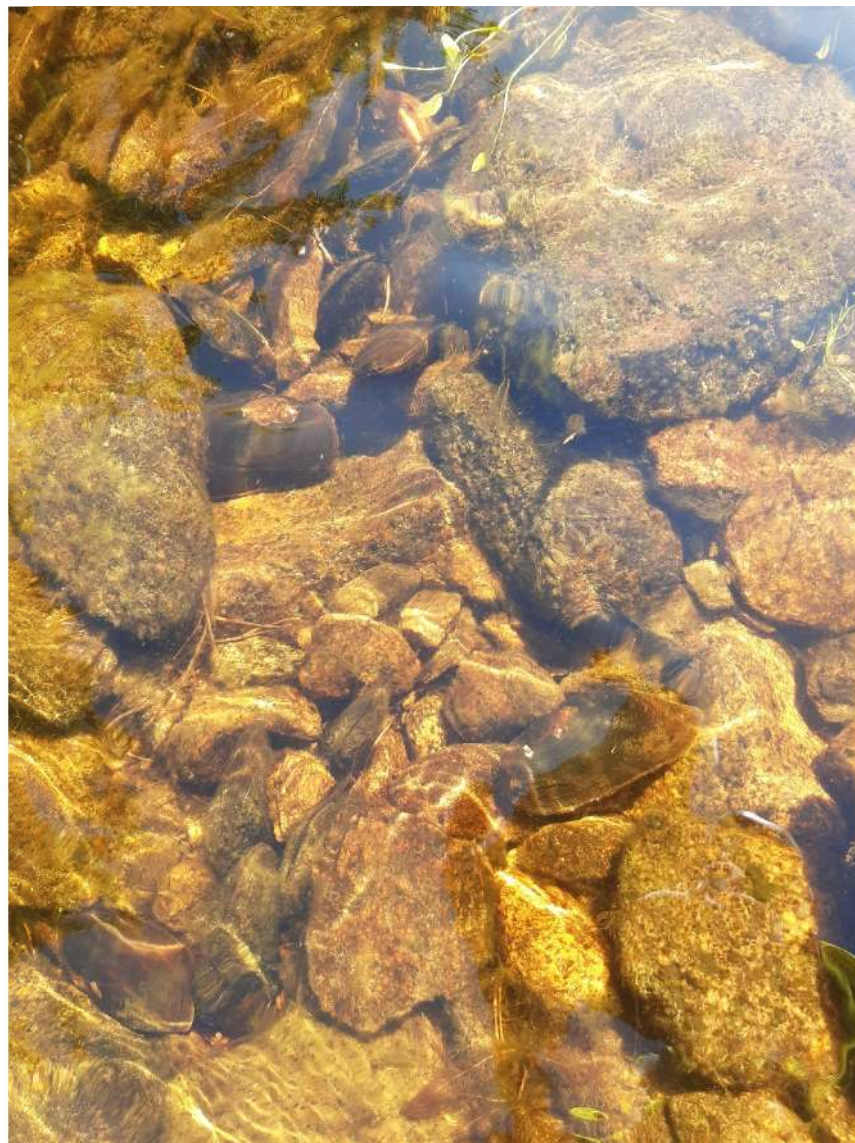


NOTAT

2-2021

Feltarbeid ved Svankilelva, Vollelva og
Lakselva på Hitra på oppdrag fra
Universitetet i Bergen, 2021

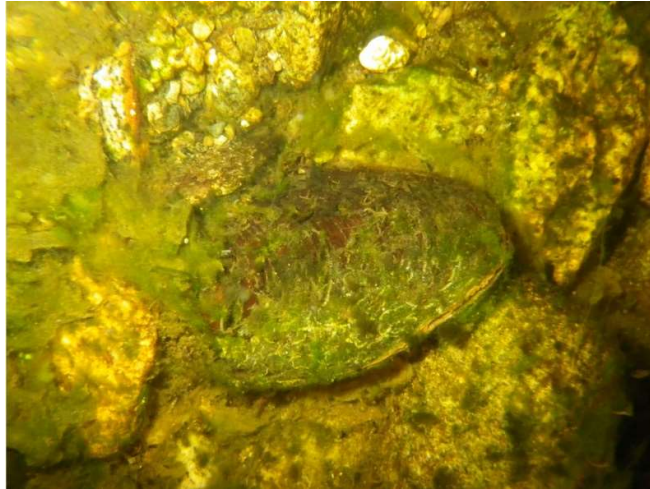
Martin Hanssen



www.MidNat.no

Feltarbeid ved Svankilelva, Vollelva og Lakselva på Hitra på oppdrag fra Universitetet i Bergen, 2021

Martin Hanssen



Elvemusling (Margaritifera margaritifera)

Hanssen, M.G. 2021. Feltarbeid ved Svankilelva, Vollelva og Lakselva på Hitra på oppdrag fra Universitetet i Bergen, 2021. MidNat Notat 2-2021. 13 s.

© Midtnorsk Naturundersøkelse AS

E-post: post@midnat.no

Publikasjonstype: Elektronisk dokument

Bilder/foto: Hvis ikke annet er oppgitt; ©Midtnorsk Naturundersøkelse AS

Foto forside: Utsatte elvemuslinger i Svankilelva sammen med andre muslinger.

Midtnorsk Naturundersøkelse AS

Hellandsjøveien 635A, 7200 Kyrksæterøra

Org.nr. 924 404 388

Kontonr. 4312.15.96270

www.MidNat.no

Innhold

Bakgrunn	3
Metode	4
Resultat	5
Svankilelva.....	5
Vollelva.....	7
Lakselva.....	9
Litteratur	12
Vedlegg 1 : Koordinater	13

Bakgrunn

Midtnorsk Naturundersøkelse AS gjennomførte på oppdrag fra Universitetet i Bergen uttak av elvemusling (*Margaritifera margaritifera*) fra tre vassdrag på Hitra sommeren 2020 (Hanssen og Vullum 2020). Elvemusling-populasjonene i de aktuelle vassdragene har utfordringer med rekrutteringen og et utvalg av muslinger ble derfor midlertidig overført til kultiveringsanlegget for elvemusling på Austevoll utenfor Bergen. I løpet av ettersommeren 2020 ble larvene sluppet i kultiveringsanlegget og etter karanteneperioden på ett år var de voksne muslingene klare til å bli satt ut i vassdragene de ble hentet fra. Prosjektet er en del av oppfølgingen av Handlingsplan for elvemusling 2019-2028 (Miljødirektoratet 2018).

Metode

Elvemuslingene ble hentet med bil om morgenen på Værnes. De hadde ankommet Værnes i kjølebager kvelden i forveien og hadde da stått på kjølelager over natta. For å unngå store temperaturvariasjoner for muslingene ble de vannfylte posene med elvemuslinger tatt ut av kjølebagerne og plassert i elva noen minutter før posene ble åpnet og muslingene satt ut.

Elvemuslingene ble satt ut ved øverste halvdel av elvestrekningene de ble hentet fra i 2020. Muslingene ble satt ut på en begrenset strekning for å spare tid, samt ut fra en forventning om at muslingene ville fordele seg nedstrøms i vassdraget (Jakobsen 2021).

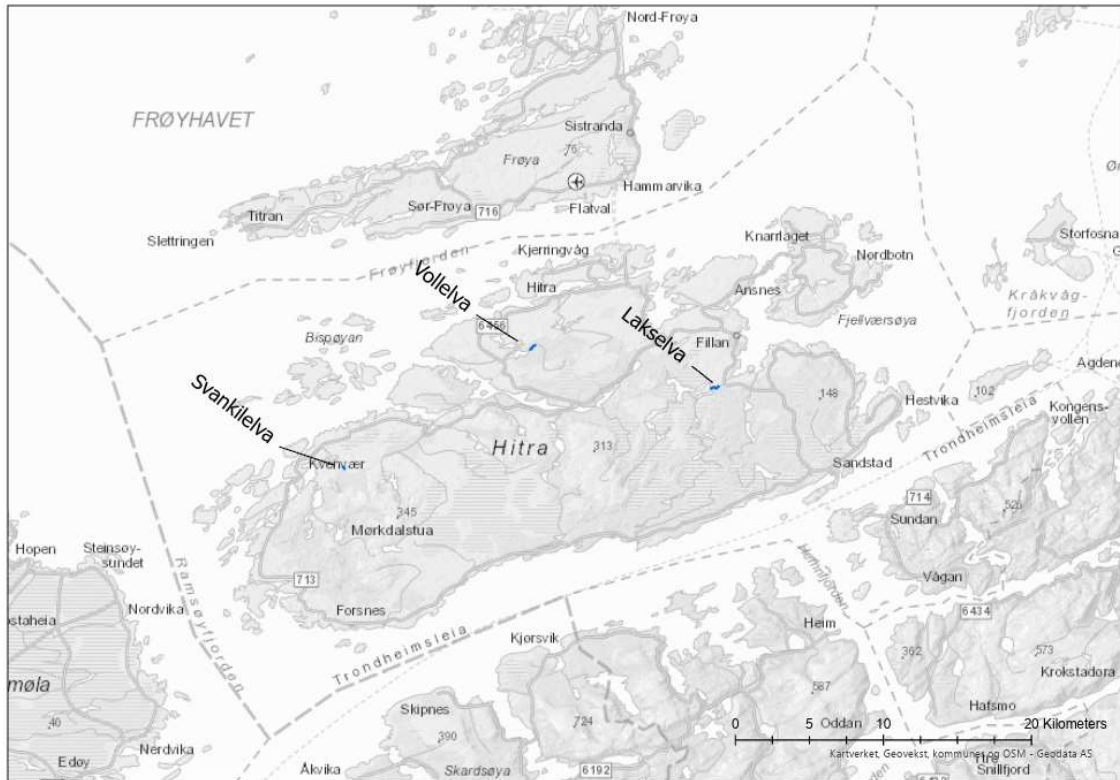
Utsettingen ble gjennomført ved vading med vadebukse og forsiktig manuell utsetting med hånden. Muslingene ble satt ut i de dypere delene av elvestrengen og i nærhet til observerte muslinger.

Tid, sted og lokalitet ble dokumentert på stedet med applikasjonen ArcGIS Collector. Koordinater som angir strekningene der muslingene ble satt ut er vist i Vedlegg 1.

Alt utstyr som hadde vært i kontakt med ellevann ble desinfisert med Virkon S i henhold til produsentens anvisning før forflytning mellom vassdragene.

Resultat

Svankilelva, Vollelva og Lakselva er tre vassdrag som ligger på henholdsvis vestlig, nordlig og østlig del av Hitra (figur 1). Elvene er en del av et nedbørsfelt på henholdsvis 45, 22,6 og 40 km², målt ved utløp til sjøen.

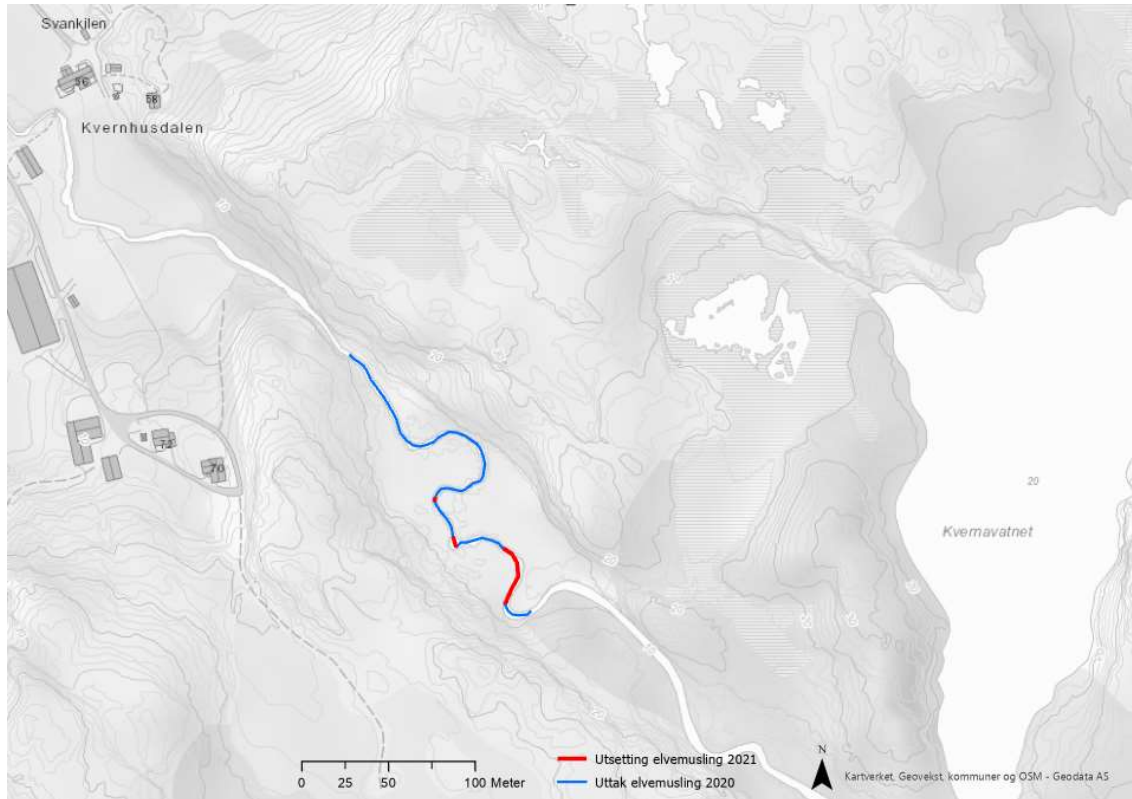


Figur 1. Kartet viser plassering av Svankilelva, Vollelva og Lakselva på Hitra. Bakgrunnskart fra Geodata AS (2021).

Svankilelva

Feltarbeidet ble gjennomført av Martin Hanssen den 02.07.2020. Vannføringen under feltarbeidet var lav og sikten i vannet god. Det ble observert fisk på elvestrekningen hvor elvemuslingene ble satt

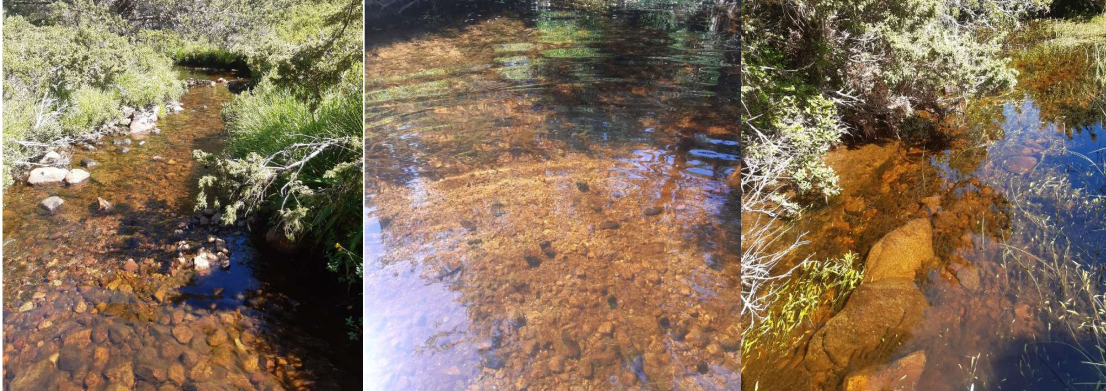
ut. Utsettingen av elvemusling startet kl. 10:00 og avsluttet kl. 10:26. Elvemuslingene fra de tre kjøleboksene ble satt ut ved tre strekninger på henholdsvis 85, 15 og 6 meter (figur 2).



Figur 2. Figuren viser hvor elvemusling ble hentet fra Svankilelva for å inngå i kultiveringsarbeidet ved Austevoll i 2020 og satt ut igjen i 2021. Bakgrunnskart fra Geodata AS (2021).

Alle muslingene ble satt ut ved dyp >20 cm. Arbeidet startet oppstrøms i sør og ble gjennomført suksessivt nedstrøms. Ved den sørligste utsettingsstrekningen ble de fleste muslingene satt ut lengst nord på strekningen (figur 2 og figur 3). Ved den midterste utsettingsstrekningen ble elvemuslingene

satt ut i en kulp (figur 2 og figur 3). Ved den nordligste utsettingsstrekningen ble muslingene satt ut ved sakteflytende elveparti med noe vannvegetasjon (figur 2 og figur 3).

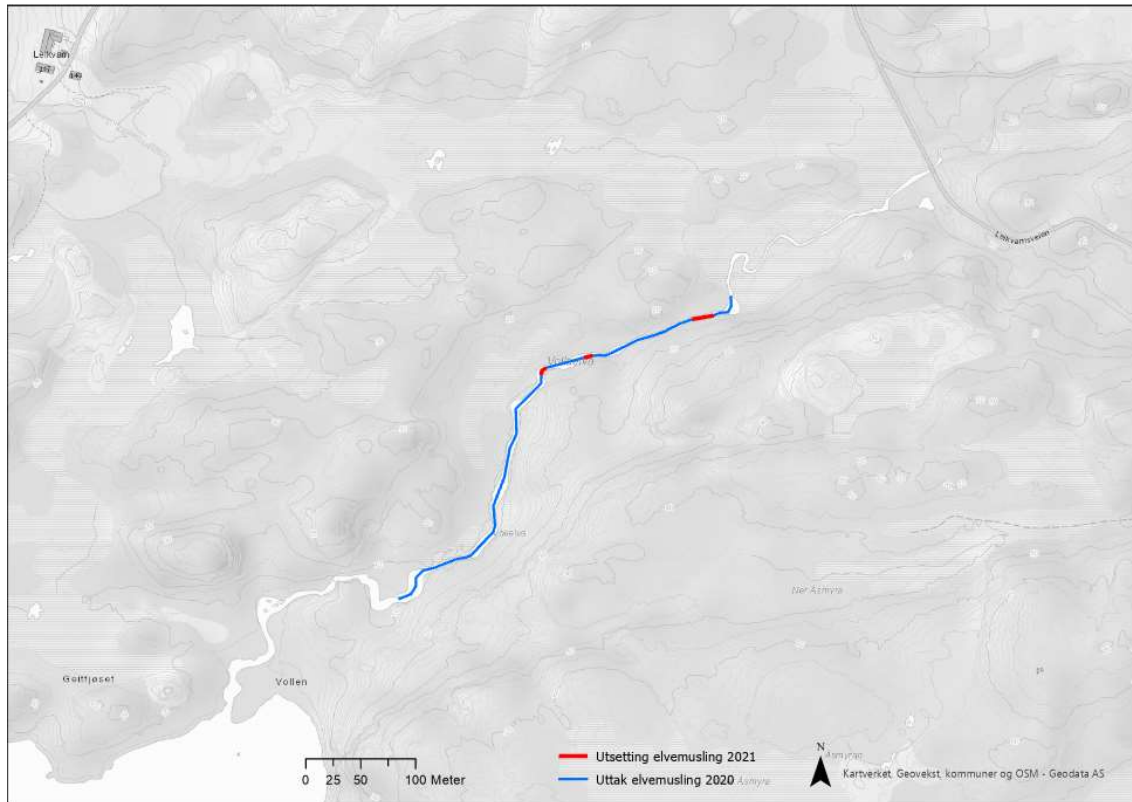


Figur 3. Bildet til venstre viser del av den nordligste utsettingsstrekningen i Svankilelva. Bildet i midten viser del av den midterste utsettingsstrekningen. Bildet til høyre viser del av den nordligste utsettingsstrekningen i Svankilelva.

Vollelva

Feltarbeidet ble gjennomført av Martin Hanssen den 02.07.2020. Vannføringen under feltarbeidet var lav og sikten i vannet god. Det ble observert fisk på elvestrekningen hvor elvemuslingene ble satt

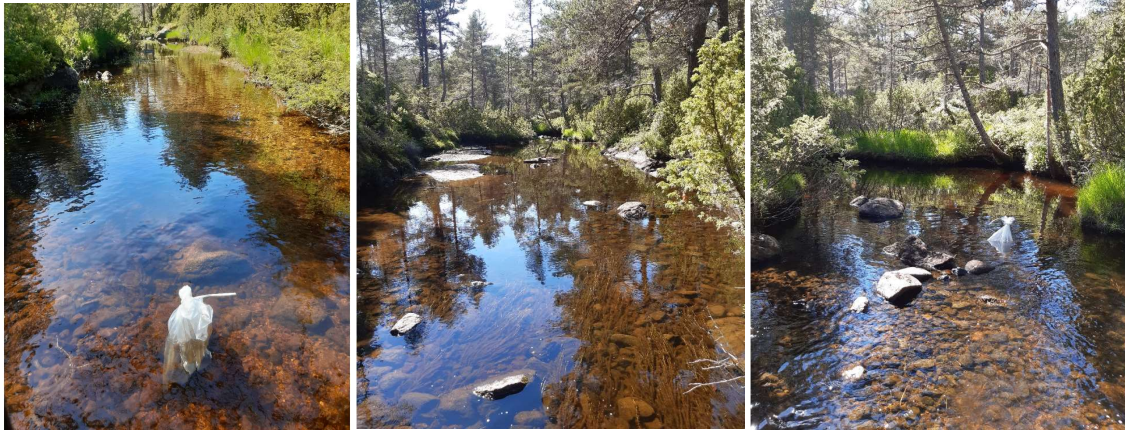
ut. Utsettingen av elvemusling startet kl. 12:40 og avsluttet kl. 13:20. Elvemuslingene fra de tre kjøleboksene ble satt ut ved tre strekninger på henholdsvis 44, 18 og 20 meter (figur 4).



Figur 4. Figuren viser hvor elvemusling ble hentet fra Vollelva for å inngå i kultiveringsarbeidet ved Austevoll i 2020 og satt ut igjen i 2021. Bakgrunnskart fra Geodata AS (2021).

Alle muslingene ble satt ut ved dyp >20 cm. Arbeidet startet oppstrøms i nord og ble gjennomført suksessivt nedstrøms. Ved den nordligste elvestrekningen ble muslingene satt ut i et sakteflytende elveparti nedstrøms kulp. Her var det grus, sand og steinbunn med noe slam/finstoff (figur 4 og figur 5). Ved den midterste utsettingsstrekningen ble elvemuslingene satt ut ved et sakteflytende parti etter strykstrekning (figur 4 og figur 5). Bunnen her var dominert av stein og grov grus, men med

sand under. Også her ble det observert noe slam/finstoff. Ved den sørligste utsettingsstrekningen ble muslingene satt ut i kulp med stein og grus, men også med noe slam/finstoff (figur 4 og figur 5).

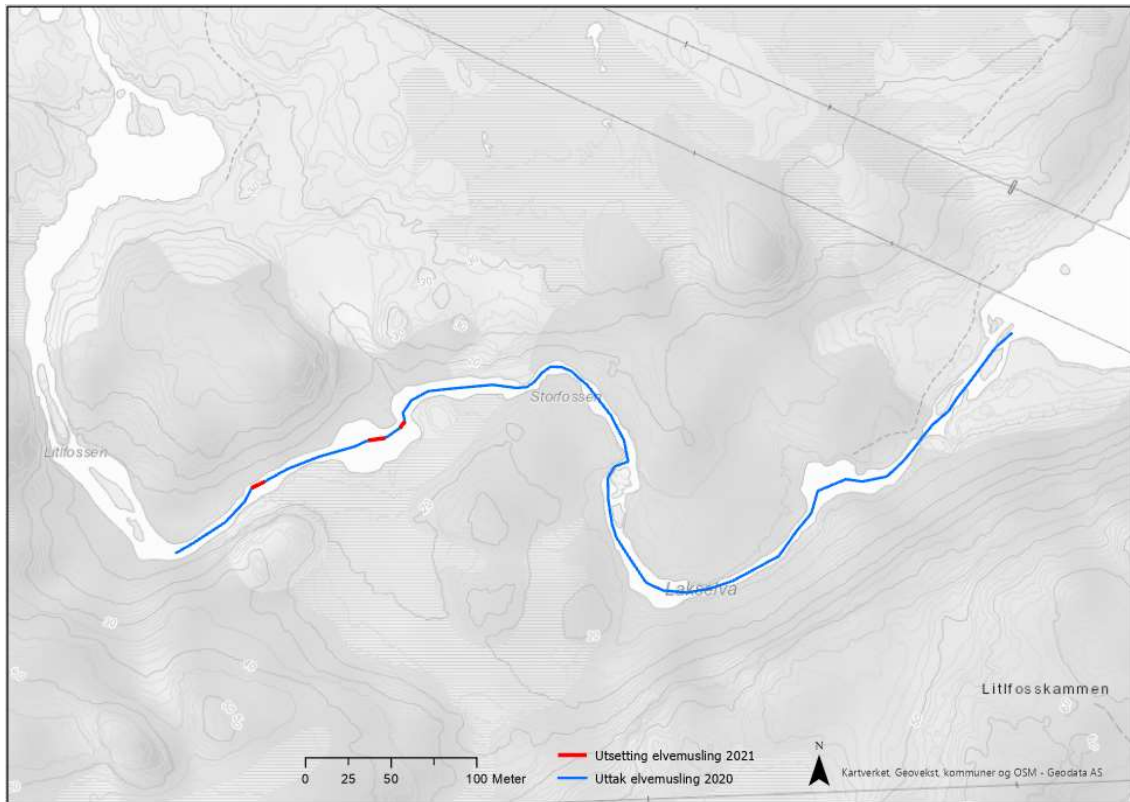


*Figur 5. Bildet til venstre viser del av den nordligste utsettingsstrekningen i Vollelva. Posen med muslinger ligger i elva for å utjevne temperaturforskjeller. Bildet i midten viser del av den midterste utsettingsstrekningen. Her var det noe vannvegetasjon med blant annet tusenblad (*Myriophyllum*). Bildet til høyre viser del av den sørligste utsettingsstrekningen.*

Lakselva

Feltarbeidet ble gjennomført av Martin Hanssen den 02.07.2020. Vannføringen under feltarbeidet var middels og sikten i vannet god. Det ble observert fisk på elvestrekningen hvor elvemuslingene

ble satt ut. Utsettingen av elvemusling startet kl. 15:30 og avsluttet kl. 16:00. Elvemuslingene fra de tre kjøleboksene ble satt ut ved tre strekninger på henholdsvis 19, 23 og 11 meter (figur 6).



Figur 6. Figuren viser hvor elvemusling ble hentet ut fra Lakselva for å inngå i kultiveringsarbeidet ved Austevoll i 2020 og satt ut igjen i 2021. Bakgrunnskart fra Geodata AS (2021).

Alle muslingene ble satt ut ved dyp >30 cm. Arbeidet startet oppstrøms i vest og ble gjennomført suksessivt nedstrøms. Ved den vestligste utsetningsstrekningen ble muslingene satt ut i dyp kulp der det var vadbart langs nordbredden (figur 6 og figur 7). Her var det grus og steinbunn. Ved den midterste utsetningsstrekningen ble elvemuslingene satt ved utløpet av kulp (fra kulpen og over

«brekket») (figur 6 og figur 7). Bunnen her var dominert av elvegrus. Ved den østligste utsetningsstrekningen ble muslingene satt ut i kulp med stein og grus (figur 6 og figur 7).



Figur 7. Bildet til venstre viser del av den vestligste utsetningsstrekningen i Lakselva. Bildet i midten viser del av den midterste utsetningsstrekningen. Bildet til høyre viser del av den sørligste utsetningsstrekningen.

Litteratur

Geodata AS 2021. Geocache_UTM32_EUREF89/GeocacheGraatone. (10.07.2021)

Hanssen, M.G. 2021. Feltarbeid ved Svankilelva, Vollelva og Lakselva på Hitra på oppdrag fra Universitetet i Bergen, 2021. MidNat Notat 1-2021. 12 s.

Jakobsen, P. 2021. Pers. med. pr. telefon 23.06.2021.

Miljødirektoratet 2018. Handlingsplan for elvemusling (*Margaritifera margaritifera* L.) 2019-2028. Rapport M-1107|2018. 64s.

Vedlegg 1: Koordinater

ETRS 1989 UTM32V

Vassdrag	Stasjon	x	y
Svankilelva	Sør start	472243	7044034
	Sør stopp	472242	7044066
	Midt start	472215	7044066
	Midt stopp	472213	7044073
	Nord start	472202	7044093
	Nord stopp	472202	7044095
Vollelva	Øst start	485087	7052359
	Øst stopp	485068	7052356
	Midt start	484977	7052323
	Midt stopp	484969	7052321
	Vest start	484935	7052312
	Vest stopp	484930	7052305
Lakselva	Vest start	497069	7049515
	Vest stopp	497077	7049519
	Midt start	497137	7049543
	Midt stopp	497147	7049544
	Øst start	497155	7049550
	Øst stopp	497158	7049554