

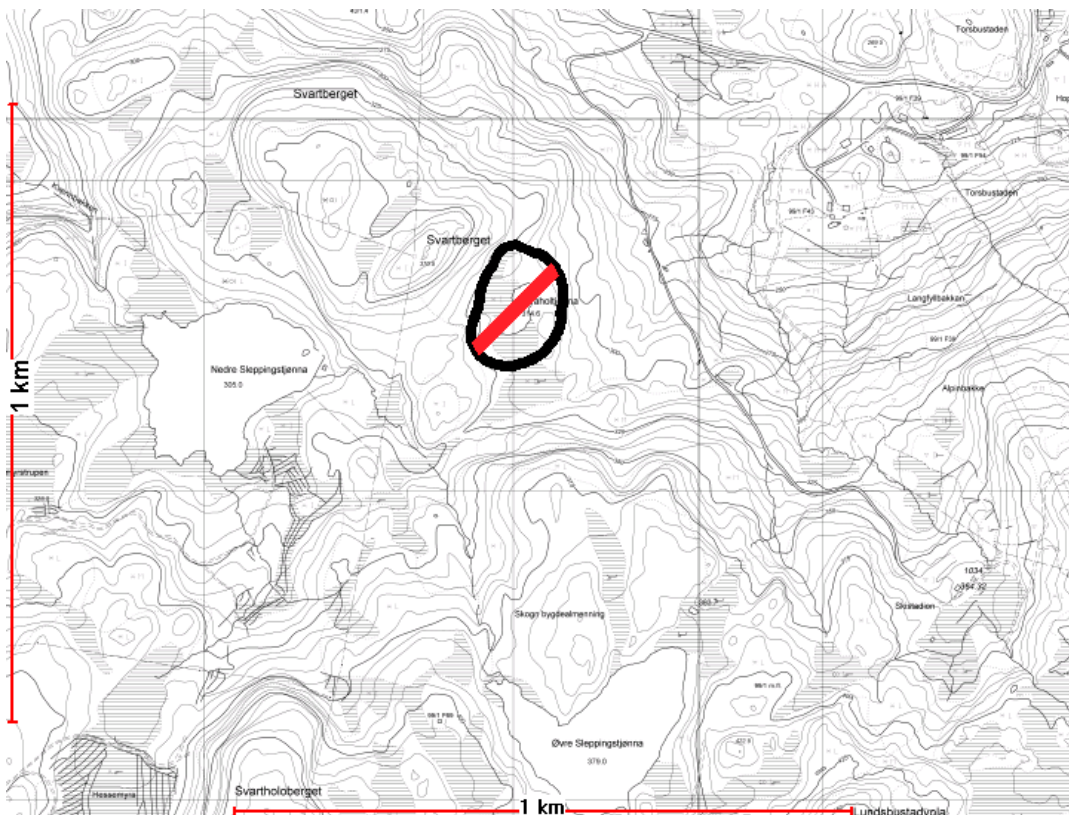


Dørholet - Et viktig område.

**Biologisk mangfold i
Levanger kommune**

**Naturtype
Vilt**

X



Naturtype, beskrivelse av området.

Tjønna ligger rett sør for Svartberget.
I området er det funnet liten salamander.
Sannsynligvis blir tjønna brukt som gyteplass
for liten salamander.

Andre arter

Liten salamander

Kartreferanse

ØK: CS 132-5-1
UTM: 32V PR 135 639

Prioritet

Viktig

Trusler.

Liten salamander er avhengig av å gyte i ferskvann. Dette er gjerne små dammer, tjern og noen ganger i bukter ved større vann. Salamander er imidlertid utsatt for predasjon av fisk og vil ofte forsvinne fra områder fisk lever. Fisketommer dammer og tjern er derfor viktige for salamander.